

# Comienza tu vida laboral

Siempre seguro

Rol ingenierías

VIGILADO SUPERINTENDENCIA FINANCIERA DE COLOMBIA Colmena Seguros S.A.



Colmena  
Seguros



UNA EMPRESA DE

FUNDACIÓN  
GRUPO SOCIAL

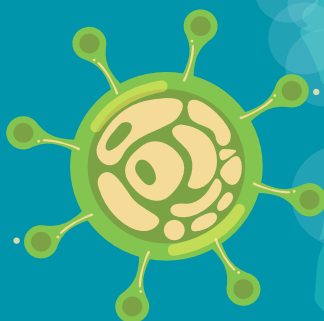
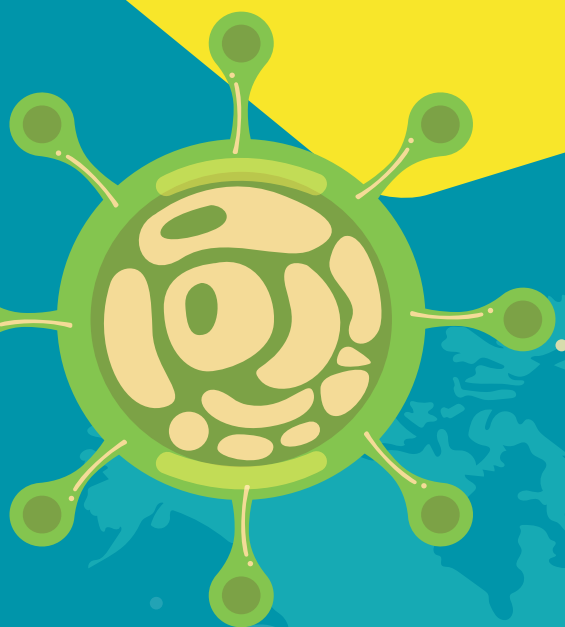
# ¿A qué estás expuesto?

## Riesgo Biológico

### Coronavirus COVID-19

El nuevo Coronavirus COVID-19 ha sido catalogado por la Organización Mundial de la Salud (OMS) como una emergencia en salud pública.

Los coronavirus (Cov) son virus que surgen en diferentes áreas del mundo y que causan infección respiratoria aguda (IRA) de leve a grave, en personas y animales.



# Riesgo biológico

# COVID-19

## Recomendaciones

### Reporta diariamente tu estado de salud,

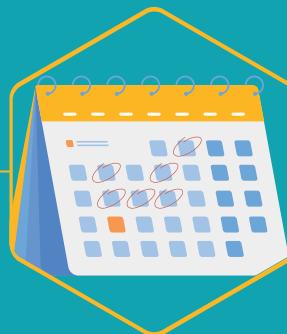
informa si tienes síntomas (fiebre, tos, dolor de garganta, fatiga) o contactos estrechos (menos de dos metros por 15 minutos sin protección) con personas confirmadas o sospechosas de COVID-19.

**Usa la aplicación CoronApp.**



**Limpia y desinfecta las  
herramientas, materiales,  
instrumentos y equipos.**

**Atiende las  
programaciones  
definidas por turnos.**



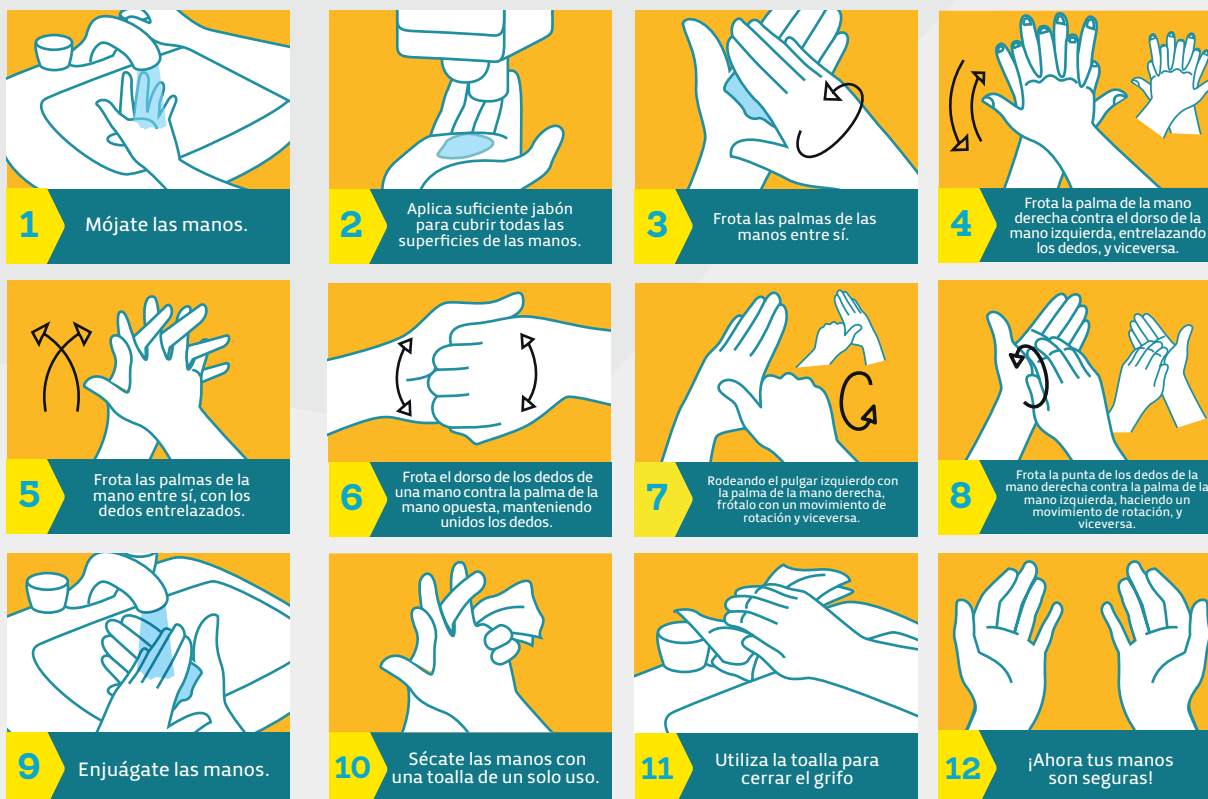
**Evita la asistencia e  
interacción con personas  
en aglomeración.**

**Lávate las manos  
cada tres horas.**

### A. Lavado de manos adecuado y frecuente.

Duración del lavado: 30 segundos **cada tres horas.**

Revisemos la técnica correcta para el lavado de manos. Esta incluye usar agua y jabón o una solución para manos a base de alcohol.



### B. Realiza una buena higiene respiratoria:

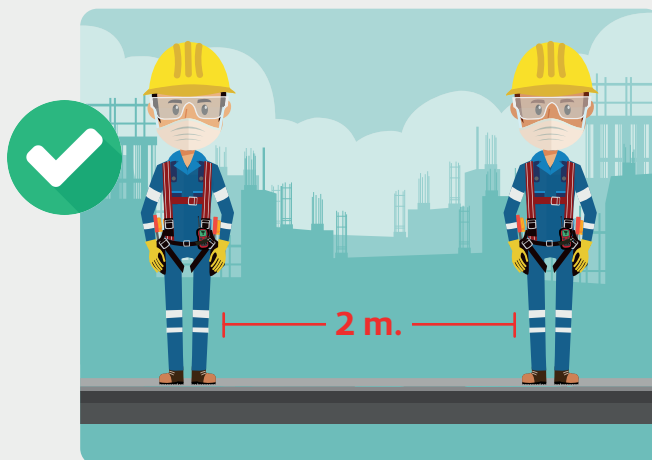
tose o estornuda en el codo y posteriormente **lávate las manos.**

#### Aprende a toser y estornudar

**Cúbrete boca y nariz** con un pañuelo desechable, asegúrate de arrojarlo a la basura. Si no lo tienes a la mano, hazlo con el brazo o la manga para evitar que el virus se propague. Lávate las manos después de toser o estornudar.



**Mantén el distanciamiento físico** de dos metros y respeta la sectorización definida por la empresa.



**Usa el tapabocas** y demás elementos de protección, los cuales son de uso personal y no se deben compartir. Limpia y desinfecta aquellos que no son desechables.



Antes de ponerte el tapabocas, lávate las manos con agua y jabón o con un desinfectante a base de alcohol.



Inspecciona que el tapabocas no tenga rasgaduras o agujeros.



Orienta hacia arriba la parte superior donde se encuentra la banda de metal.





Orienta hacia afuera el lado de color del tapabocas.



Coloca el tapabocas sobre la cara cubriendo nariz, boca y mentón, ajustando las cintas elásticas detrás de las orejas y halando hacia abajo sin dejar espacios vacíos.



Presiona la tira de metal sobre la nariz.



Evita tocar el tapabocas mientras lo usas.



Reemplaza el tapabocas cuando esté húmedo y cámbialo diariamente.



Después de usarlo, quítatelo por los cauchos sin tocar el tapabocas manteniendo la mascarilla alejada de la cara y la ropa, para no tocar las superficies potencialmente contaminadas.



Desecha el tapabocas en una caneca tapada inmediatamente después de su uso y lávate las manos después de botarlo.



Nunca se debe reusar ni compartir.



**De acuerdo con los EPP generales definidos para las tareas de alto riesgo, debes complementarlos según sea el caso, con los siguientes elementos de protección frente al COVID-19, los cuales están resaltados con un círculo naranja:**



## Protección personal para el caso de trabajos con soldadura

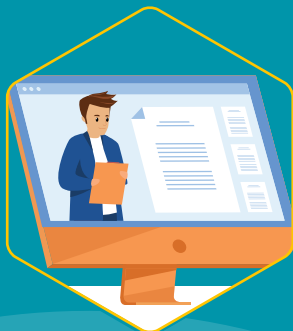
Utiliza siempre el equipo de protección necesario para el tipo de soldadura a realizar. El equipo consta de los siguientes elementos:



- **Gorro:** protege el cabello y el cuerpo cabelludo, especialmente cuando se hace soldadura en posiciones.
- **Mascarillas respiratorias para humos metálicos:** se debe usar siempre debajo de la máscara para soldar. Estas deben ser reemplazadas al menos una vez por semana.
- **Máscara de soldar:** protege los ojos, la cara y el cuello. La máscara debe estar provista de filtros inactivos, de acuerdo al proceso e intensidades de corriente empleadas.
- **Gantes de cuero:** tipo mosquetero con costura interna, para proteger las manos y muñecas.
- **Coletó o delantal de cuero:** es ideal para protegerse de salpicaduras y exposición a rayos ultravioletas del arco.
- **Polainas y casaca de cuero:** cuando es necesario hacer soldadura en posiciones verticales y sobre cabeza, deben usarse estos aditamentos, con el fin de evitar las severas quemaduras que ocasionan las salpicaduras del metal fundido.
- **Zapatos de seguridad:** estos deben cubrir los tobillos para evitar el atrape de salpicaduras.

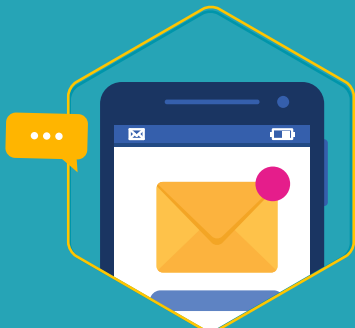


**Consume los alimentos en los horarios** y las zonas dispuestas para este fin, atendiendo los protocolos correspondientes.



**Participa en las actividades de capacitación** sobre el COVID-19.

**No salgas de tu casa si presentas fiebre** mayor o igual a 38°C o síntomas de gripa.



**Si estás trabajando de forma presencial o remota,**

**reporta al personal a cargo** si tú o alguien cercano tiene síntomas como fiebre, tos seca y/o dificultad para respirar.



**Recuerda que:**

En caso de accidente debes informar de inmediato a tu jefe para que llame a la Línea Efectiva y allí le indiquen en que I.P.S. serás atendido.

Si requieres atención psicológica marca a la Línea Efectiva al 4010447 con el árbol de opciones 1-2-3-4-1.



# Colmena Seguros

UNA EMPRESA DE



FUNDACIÓN  
GRUPO SOCIAL

Línea Efectiva:  
Medicalizada / 24 horas

Bogotá | Medellín | Cali | Barranquilla  
401 0447 | 444 1246 | 403 6400 | 353 7559  
Otras ciudades **018000-9-19667**  
[www.colmenaseguros.com](http://www.colmenaseguros.com)

